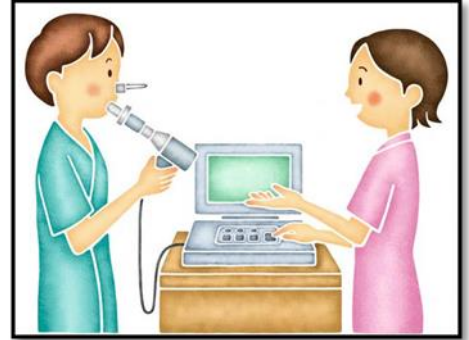




## INSTRUCCIONS I RECOMENACIONS

### ESPIROMETRIA

- L'espirometria és una tècnica d'exploració de la funció respiratòria que mesura els fluxes i els volums respiratoris útils pel diagnòstic i seguiment de les patologies respiratòries. Té una durada de 30 minuts aproximadament.



- PREPARACIÓ de la prova:

- ✓ Evitar grans menjar 2-3 h abans de la prova.
- ✓ No fumar, mínim 6 h abans de la prova.
- ✓ No prendre begudes excitants (café, coca-cola, té, xocolata...) 6 horas abans de la prova.
- ✓ No realitzar exercici de molta intensitat abans de la prova.
- ✓ No portar roba ajustada.

- MEDICACIÓ abans de la prova:



No prengui cap inhalador.

- ✓ **Abstinència 6 hores:** (Atrovent<sup>®</sup>, Buto-air<sup>®</sup>, Buto-asma<sup>®</sup>, Butosol<sup>®</sup>, Salbutamol<sup>®</sup>, Terbasmin<sup>®</sup>, Ventoaldo<sup>®</sup>, Ventolin<sup>®</sup>).
- ✓ **Abstinència 12 hores:** (Anasma<sup>®</sup>, Beglan<sup>®</sup>, Betamican<sup>®</sup>, Brisair<sup>®</sup>, Broncoral<sup>®</sup>, Foradil<sup>®</sup>, Formatris<sup>®</sup>, Formoterol<sup>®</sup>, Frenal<sup>®</sup>, Neblik<sup>®</sup>, Inaladuo<sup>®</sup>, Inaspir<sup>®</sup>, Oxis<sup>®</sup>, Plusvent<sup>®</sup>, Rilast<sup>®</sup>, Seretide<sup>®</sup>, Serevent<sup>®</sup>, Symbicort<sup>®</sup>, Tilad<sup>®</sup>).
- ✓ **Abstinència 24 hores:** (Hirobriz<sup>®</sup>, Onbrez<sup>®</sup>, Oslif<sup>®</sup>, Spiriva<sup>®</sup>).
- ✓ No prengui medicaments amb teofilina (Pulmeno<sup>®</sup>, Teromol<sup>®</sup>, Theolair<sup>®</sup>, Theo-dur<sup>®</sup>), ni Bambec<sup>®</sup> (bambuterol hidrocloruro), **24 hores abans.**

**No suspengui la resta de medicació.**